

# Кадастровый Центр «Интеграция»

ООО «Кадастровый центр «Интеграция»  
167000, Республика Коми, г. Сыктывкар, ул. Первомайская, д.92  
Телефоны: + 7(8212)391-912, 391-624;  
E-mail: [kci@kcikomi.ru](mailto:kci@kcikomi.ru)  
[www.kcikomi.ru](http://www.kcikomi.ru)

## ДОКУМЕНТАЦИЯ ПО ПРОЕКТУ ПЛАНИРОВКИ ТЕРРИТОРИИ

### Том 1 Утверждаемая часть

Наименование объекта: для размещения объекта  
"Подъездная дорога от улицы Малышева до детского сада  
№8 в г. Сыктывкаре Республики Коми"

Муниципальное бюджетное учреждение «Архитектурно-  
планировочное бюро»

Контракт от 17.04.2017 г. № 0107300000217000049-  
0391566-01

Директор

Ю.А. Гуров

М.П.

ООО «Кадастровый центр «Интеграция»  
г. Сыктывкар  
2017 г.

**СОСТАВ ПРОЕКТА**

№ п/п	Наименование документов	Стр.
	<b>ТЕКСТОВАЯ ЧАСТЬ</b>	
	Введение	3
1	Характеристика объекта	4
1.1	Местоположение объекта	
	<b>ГРАФИЧЕСКАЯ ЧАСТЬ</b>	
1	Чертеж планировки территории	5

### **Введение**

Документация по проекту планировки территории разработана ООО «Кадастровый центр «Интеграция» по заказу муниципального бюджетного учреждения «Архитектурно-планировочное бюро», на основании контракта от 17.04.2017 г. № 0107300000217000049-0391566-01 и постановления администрации МО ГО «Сыктывкар» от 20.04.2016 г. №4/1066.

Назначение объекта: для размещения объекта "Подъездная дорога от улицы Малышева до детского сада №8 в г. Сыктывкаре Республики Коми".

Документация по проекту планировки территории разрабатывается на основании Генерального плана города Сыктывкара с соблюдением Правил землепользования и застройки МО ГО «Сыктывкар», технических регламентов и иных обязательных требований, установленных в соответствии с законодательством к использованию и застройке территории, с учётом границ территорий объектов культурного наследия, границ зон с особыми условиями использования территорий, республиканских и местных нормативов градостроительного проектирования и иных нормативно-технических документов, действующих на территории городского округа «Сыктывкар».

В процессе разработки документации использовались следующие материалы и нормативно-правовые документы:

- Технического задания на выполнение работ;
- Генеральный план МО ГО «Сыктывкар», утвержден 11 декабря 2009 г. депутатами столицы Коми на сессии городского Совета;
- Правил землепользования и застройки МО ГО «Сыктывкар», утвержденные решением совета МО ГО «Сыктывкар» от 30.04.2010 г. № 31/04-560;
- СП 42.13330.2011 «СНиП 2.07.01-89\* Градостроительство. Планировка и застройка городских и сельских поселений»;
- СНиП 2.08.01-89\* «Жилые здания»;
- СНиП 2.05.02-85\* «Автомобильные дороги»;
- Градостроительный кодекс Российской Федерации;
- Земельный кодекс Российской Федерации;
- Кадастровый план территории от 06.04.2017 г. № 11/ИСХ/17-101049;
- Другие действующие нормативы и технические регламенты.

## ***1. Характеристика объекта***

### ***1.1 Местоположение объекта***

Рельеф местности спокойный. Участок свободен от капитальных строений. По участку проходят инженерные сети газопровода, линий электропередач, линии канализации. Площадь земельного участка составляет 8799 кв.м.

На земельном участке планируется строительство автодороги на участке от перекрестка улиц Малышева и Петрозаводская до строящегося детского сада №8 на 220 мест с плавательным бассейном в г. Сыктывкаре Республики Коми с обустройством перекрестка.

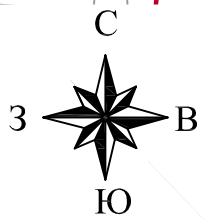
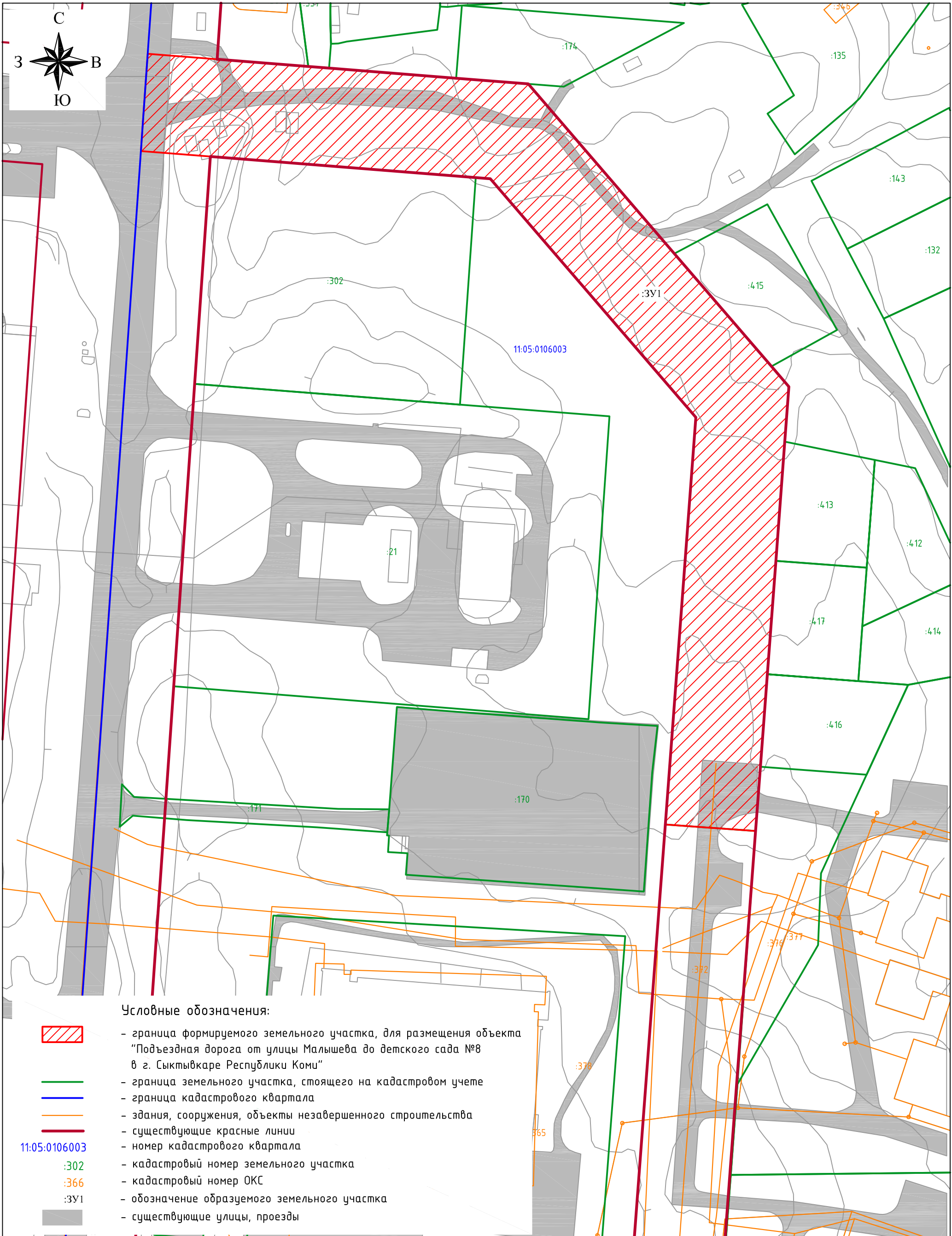
Проектируемая подъездная дорога - двухполосная автомобильная дорога общего пользования с асфальтобетонным покрытием, 4 категория.

К автомобильной дороге общего пользования относятся автомобильные дороги, предназначенные для движения транспортных средств неограниченного круга лиц.

Составила:



Е.Н. Лебедева



**Условные обозначения:**

- граница формируемого земельного участка, для размещения объекта "Подъездная дорога от улицы Малышева до детского сада №8 в г. Сыктывкаре Республики Коми"
- граница земельного участка, стоящего на кадастровом учете
- граница кадастрового квартала
- здания, сооружения, объекты незавершенного строительства
- существующие красные линии
- 11:05:0106003 - номер кадастрового квартала
- :302 - кадастровый номер земельного участка
- :366 - кадастровый номер ОКС
- :3У1 - обозначение образуемого земельного участка
- существующие улицы, проезды

0107300000217000049-0391566-01 от 17.04.2017 г.					
Документация по проекту планировки территории для размещения объекта "Подъездная дорога от улицы Малышева до детского сада №8 в г. Сыктывкаре Республики Коми"					
Изм.	Кол.уч	Лист	N док.	Подпись	Дата
				<i>[Signature]</i>	
Чертеж планировки территории Утверждаемая часть				Стадия	Лист
Разработал				Лист	Листов
Н. контроль				ПП	1
М 1:1000				000 "КЦ "Интеграция"	